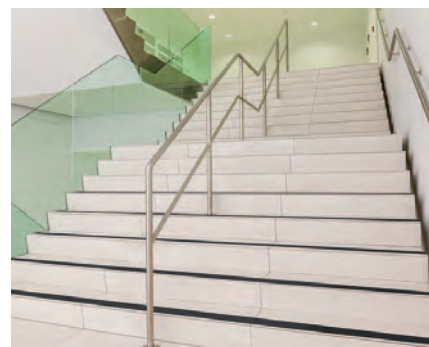


## Rouleaux et bandes antidérapants noirs

### Carborandum

**Texture à grains :** permet de sécuriser toutes les zones présentant des dangers de glissades : rampes, sols inclinés, échelles...

**Efficaces sur tous types de supports :** bois, acier, surface émaillée, pierre, plastique, céramique, béton...



### SW intérieur

| Référence | Épaisseur (mm) | Largeur (cm) | Longueur (ml) |
|-----------|----------------|--------------|---------------|
| SW 12     | 1              | 12           | 25            |
| SW 19     | 1              | 19           | 25            |
| SW 25     | 1              | 25           | 25            |
| SW 30     | 1              | 30           | 25            |
| SW 50     | 1              | 50           | 25            |

### SW extérieur

| Référence | Épaisseur (mm) | Largeur (cm) | Longueur (ml) |
|-----------|----------------|--------------|---------------|
| SW 25 EXT | 1              | 25           | 18            |
| SW 50 EXT | 1              | 50           | 18            |

## Rouleaux antidérapants + Signalétique bicolore ou fluorescente

**Texture à grains de couleurs :** permet de signaler et sécuriser en mettant en relief les zones présentant un danger : escaliers, contours de machine...

**Efficaces sur tous types de supports :** bois, acier, surface émaillée, pierre, plastique, céramique, béton...

| Référence | Dimension (mm) | Finition          | Longueur (ml) |
|-----------|----------------|-------------------|---------------|
| 101663    | 25             | Jaune fluorescent | 18            |
| 101665    | 25             | Noir / Jaune      | 18            |



## Rouleaux spécifiques milieux humides transparents

**Texture soft :** permet de sécuriser tous les sols en milieux humides : bords de piscines, vestiaires, douches, environnement marin (bateaux, quais...).

Le ruban est confortable, dépourvu de propriétés abrasives permettant un **usage pieds-nus**.

| Référence | Dimension (mm) | Finition    | Longueur (ml) |
|-----------|----------------|-------------|---------------|
| 101667    | 25             | Transparent | 18            |

